

Das Messe-Special

TeleTraffic präsentiert vorab die innovativen Produkt-Highlights aus den Bereichen Telematik, Navigation und mobile Kommunikation von der CeBIT und der LogiMAT 2009

**CEP/AMS:
HALLE 15, STAND E28**

Die AMS Fuhrparkmanagement GmbH offeriert ein GPS-gestütztes Mietsystem für die Abrechnung der Privatnutzung von Firmenwagen. Mit Hilfe von »RentSharing« entrichtet der Mitarbeiter eine Mietrate - die Höhe richtet sich nach der privaten Nutzung. Die laufende Abrechnung sowie Bereitstellung der Technik inkl. Bordcomputer und Web-Applikation erfolgen durch AMS.

Das renommierte Unternehmen Digidore präsentiert mit C-Track Corporate eine neue Produktlösung, bestehend aus den beiden Komponenten C-Track und C-Track Connect. Der Anbieter verspricht damit simple Computer-Hardware sowie Fahrzeugverfolgung zum kleinen Preis - um für verschiedenste Kunden deren Bedürfnisse zu erfüllen. Arbeitszeitkontrolle, Diebstahl oder allgemeine Disposition werden durch die neue Kombination, basierend auf

DIGICORE EUROPE: HALLE 15, STAND H10



einem Web-Portal, ermöglicht. Mit der bereits eingebauten Hardware kann der Anwender sogar auf C-Track Corporate aufrufen. Via Internet ist der Corporate-Kunde als WAN-Client durchgängig mit einem Server von Digidore verbunden und hat damit Zugriff auf sämtliche relevanten Daten. Für geringfügig höhere monatliche Gebühren (35 Euro) steht das komplette Einsatzspektrum von C-Track (inklusive Hosting der Dateien) zur Verfügung.

BURY: HALLE 15, STAND D20

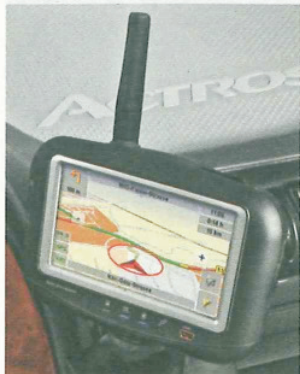
Mit einem Telematikmodul namens BF 1150 sowie dem eigens dafür eingerichteten Webportal BURY Fleet Manager präsentiert das ostwestfälische Unternehmen erstmals eine Flottenmanagementlösung. Die Positionsortung erfolgt via GPS, entsprechende Daten werden an die Flottenzentrale übermittelt und ermöglichen dem Disponenten die Überwachung der jeweiligen Fahrzeugstati auf einer interaktiven Landkarte. Aus der Anwendung heraus können unter anderem Textnachrichten (z. B. Aufträge) verschickt werden.



DATCOM TELEMATIK: HALLE 15, STAND C06

Die Telematiklösungen des Schlüchterner Anbieters DATCOM ermöglichen nach eigenen Angaben eine flexible und effiziente Flottenverwaltung mit unter anderem Geofencing, Auftragsmanagement und Nachrichtenübermittlung. Die DATCOM S-Box in Verbindung mit dem hauseigenen Mapfleet-Portal geben Zugriff auf zeitnahe Überwachung der Lenk-, und Ruhe- und Arbeitszeiten inklusive integriertem Bußgeldkatalog. Das Tool arbeitet wie ein so genannter Live-Ticker und empfängt via Internet die Daten direkt von der Info-Schnittstelle des digitalen Tachografen. Der Disponent erkennt damit beispielsweise die Überschreitung der Lenkzeit und kann so gegen Verstöße reagieren und dementsprechend weitere Schritte einleiten. In der Web-Applikation werden Telematikdaten in übersichtlicher Form dargestellt. Dabei können die Ansichten pro jeweiligem Fahrzeug variieren, der Anwender entscheidet selbst, welches die für ihn wichtigsten Daten sind. Verschiedene Standardauswertungen werden projektspezifisch an die Kundenanforderungen angepasst und detailliert ausgegeben.

GPSOVERIP: HALLE 14, STAND H07



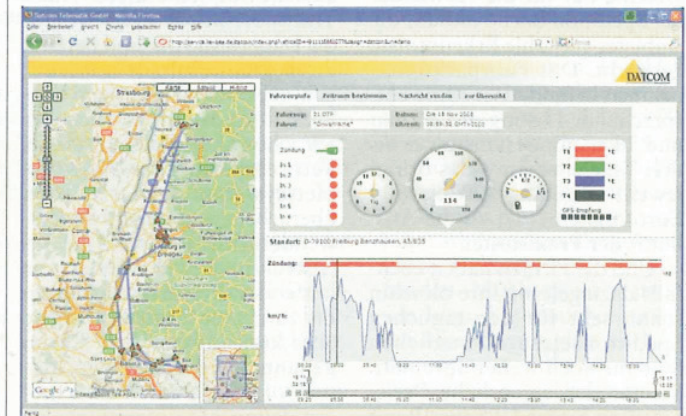
Mit Hilfe der neu überarbeiteten Dokumentation für IT-Entwickler lassen sich laut Anbieter sämtliche Funktionen, die durch den mobilen Dienst GPSoverIP/DataoverIP möglich sind, in eine Drittanwendung integrieren. Darüber hinaus präsentiert das Unternehmen in Zusammenarbeit mit der Firma ARAT eine stabile und einfach zu installierende Gerätehalterung, welche sich innerhalb kürzester Zeit in die Lkw verschiedenster bekannter Fahrzeughersteller integrieren läßt.



**HANNOVER
3.- 8.3.2009
cebit.com**

**GNS:
HALLE 14, STAND G02/1**

Mit dem Modell GNS 5870 bietet die in Würselen ansässige Firma einen GPS/RDS sowie Bluetooth-Empfänger an, der dank STT (Smart Touch Technology) durch Fingerberührung ein- und auszuschalten ist. Zum Preis von 119 Euro kann das Gerät mit beispielsweise aktuellen Versionen der Navigations-Anbieter Navigon, ALK Copilot und Route 66 eingesetzt werden.



Fotos: Hersteller/Anbieter